



# Månadsrapport - SN

1 januari – 31 december 2024

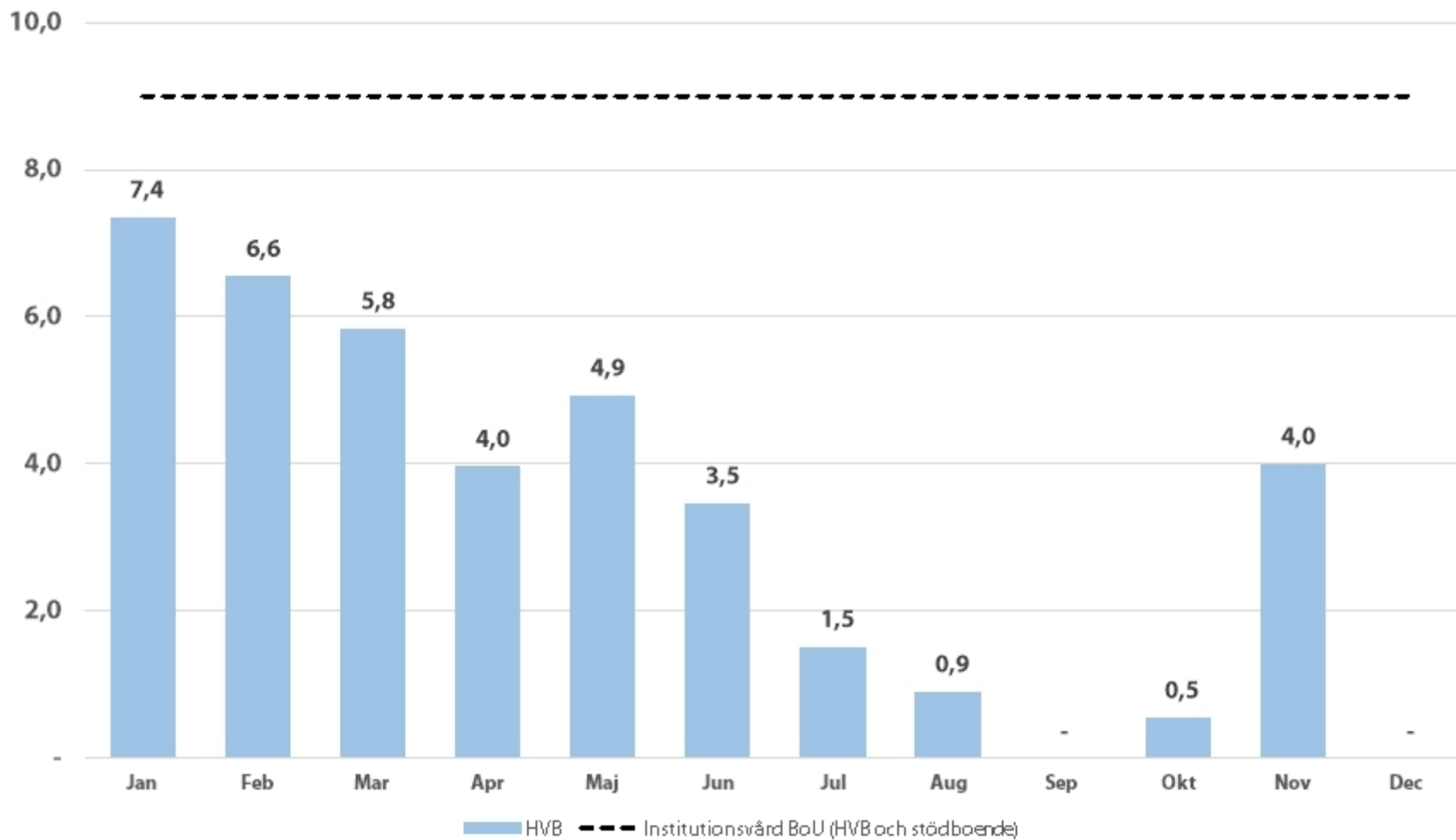
# Resultat 2024

Intäkter / Kostnader (mnkr)	Bokslut 2023	Budget helår 2024	Utfall helår 2024	Avvikelse utfall helår mot budget	Avvikelse utfall helår mot budget i %
Taxor och avgifter	2,8	1,3	2,2	0,1	7,7 %
Bidrag (intäkter)	13,3	10,4	12,3	1,8	17,3 %
Övriga intäkter	5,6	5,1	5,5	0,3	5,8 %
<b>Summa intäkter</b>	<b>21,6</b>	<b>16,8</b>	<b>19,9</b>	<b>3,1</b>	<b>18,5 %</b>
Personalkostnader	-114,6	-128,2	-126,0	2,2	1,7 %
Bidrag (kostnader)	-56,6	-57,2	-62,7	-5,5	-9,6 %
Köp av verksamhet	-70,8	-77,1	-56,0	21,1	27,4 %
Lokalhyror	-10,8	-11,9	-11,8	0,1	0,8 %
Övriga driftskostnader	-27,0	-23,4	-27,8	-4,4	-18,8 %
Kapitaltjänstkostnader	-0,2	-0,2	-0,2	-0,1	-0,5 %
<b>Summa kostnader</b>	<b>-280,2</b>	<b>-297,9</b>	<b>-284,6</b>	<b>13,3</b>	<b>4,5 %</b>
<b>Summa totalt (mnkr)</b>	<b>-258,6</b>	<b>-281,1</b>	<b>-264,7</b>	<b>16,4</b>	<b>5,8 %</b>

# Vårdkostnader – Barn och ungdom

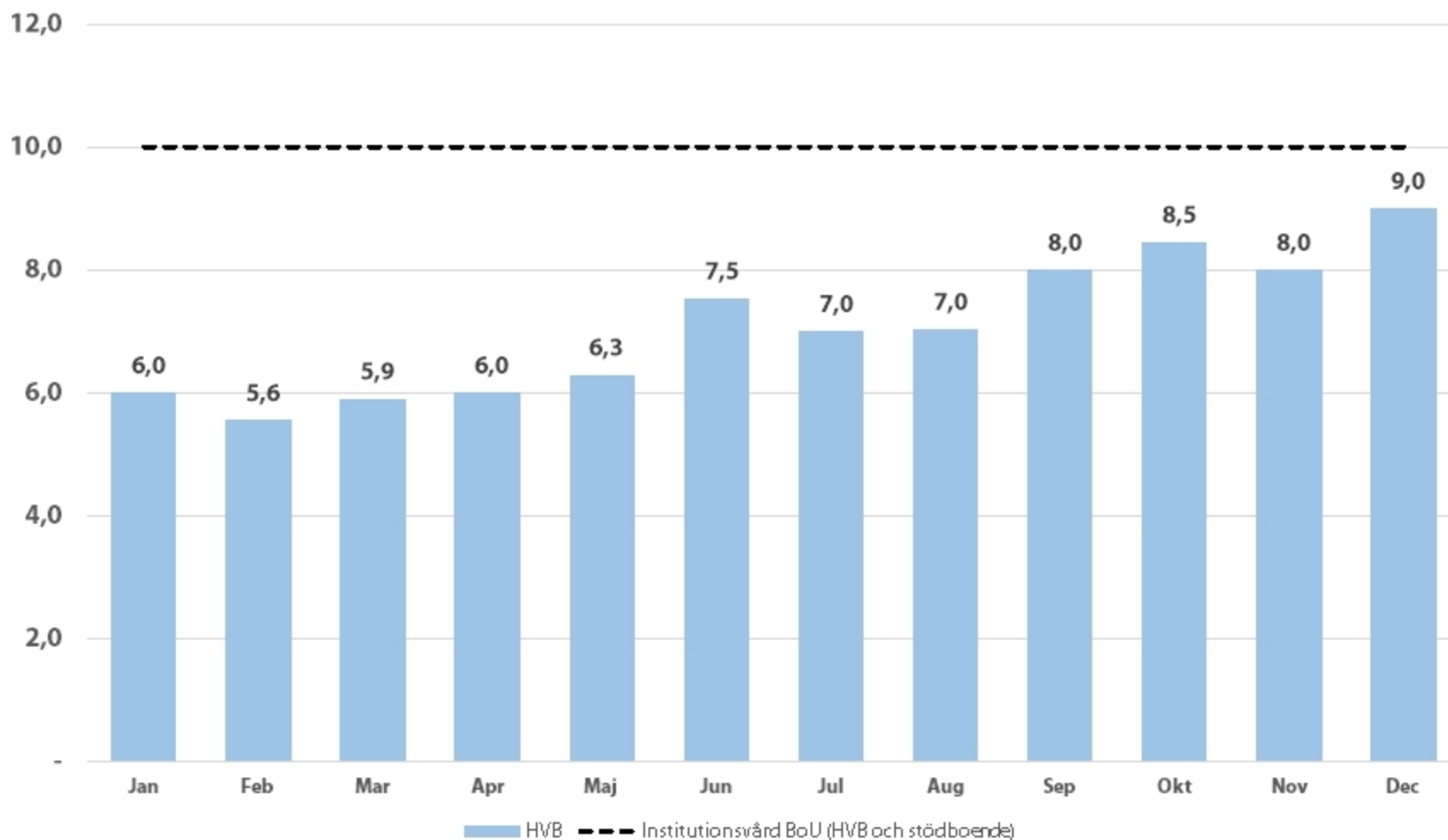
# Jämförande diagram

Institutionsvård BoU (HVB)



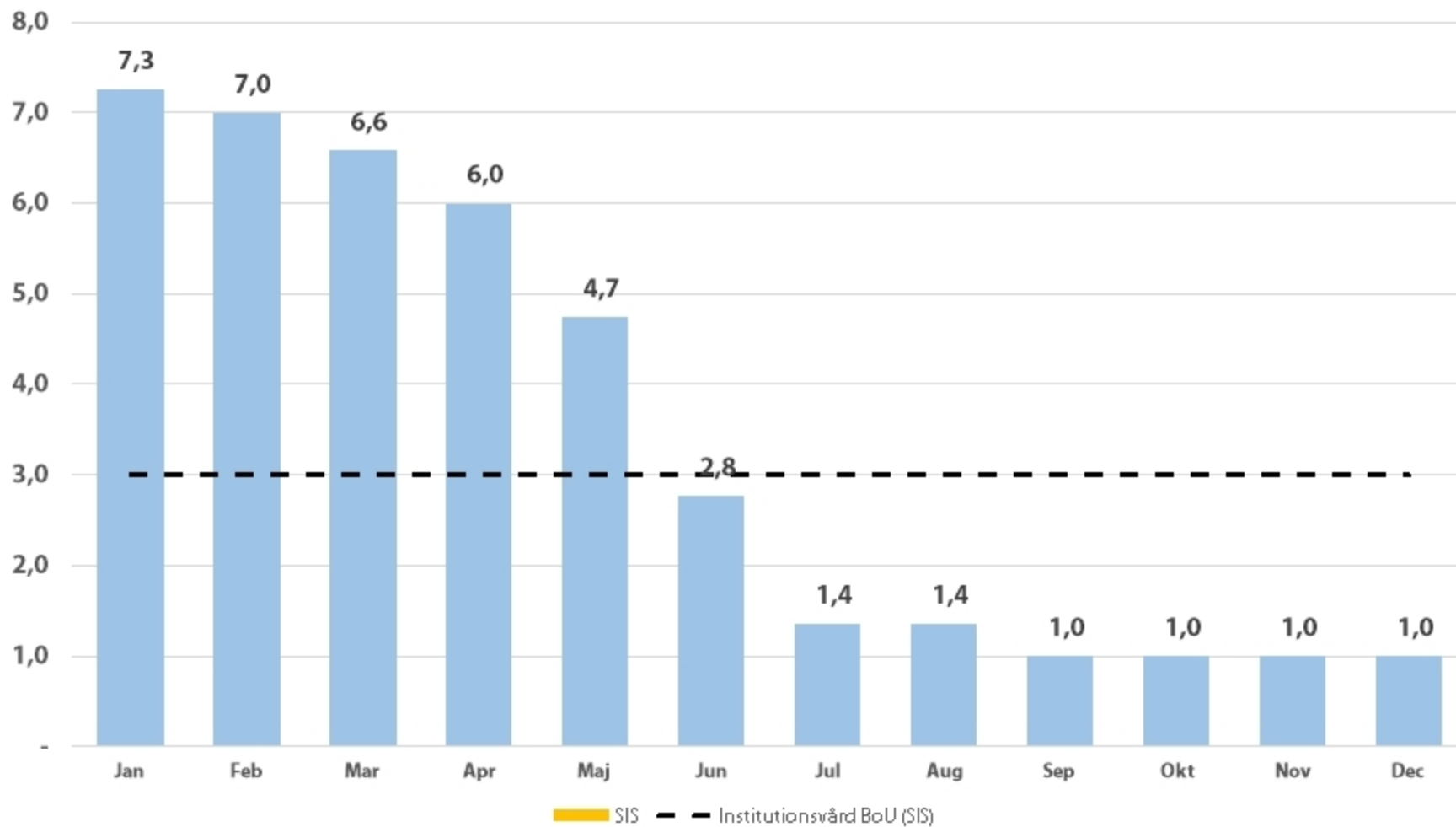
# Jämförande diagram

Institutionsvård BoU (Stödboende)

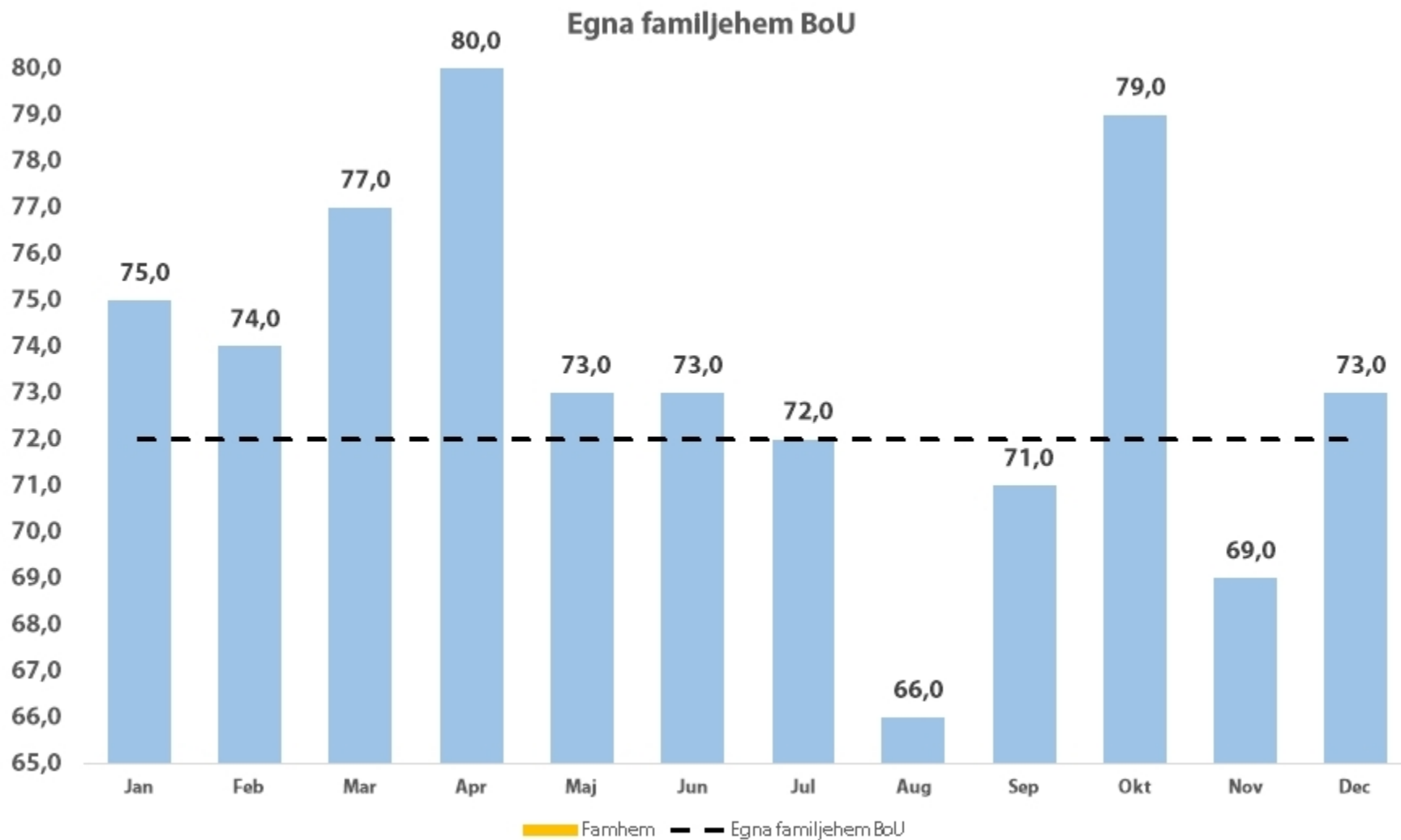


# Jämförande diagram

Institutionsvård BoU (SIS)

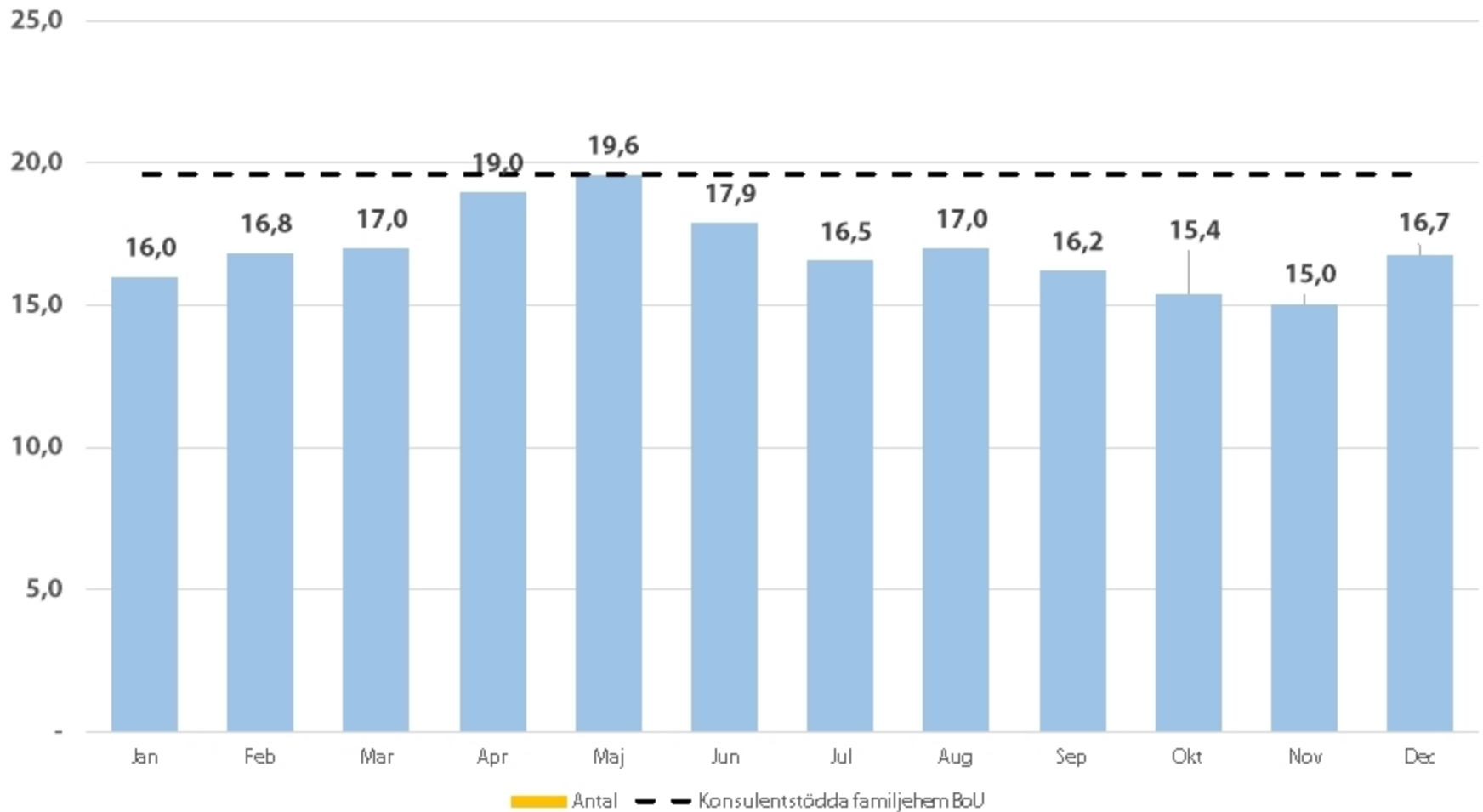


# Jämförande diagram



# Jämförande diagram

Konsulentstödd familjehemsvård B&U

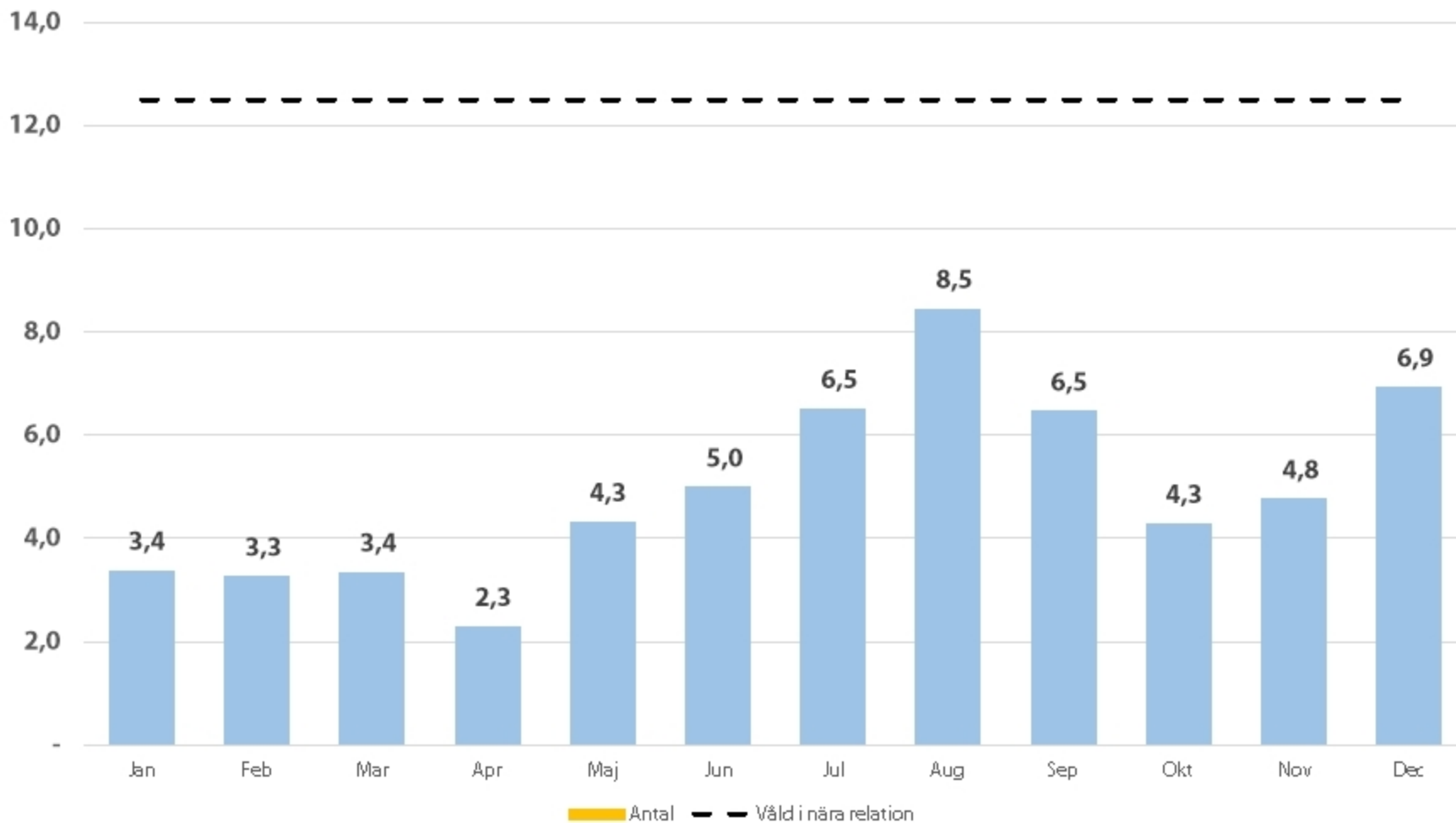




# Vårdkostnader – Vuxna

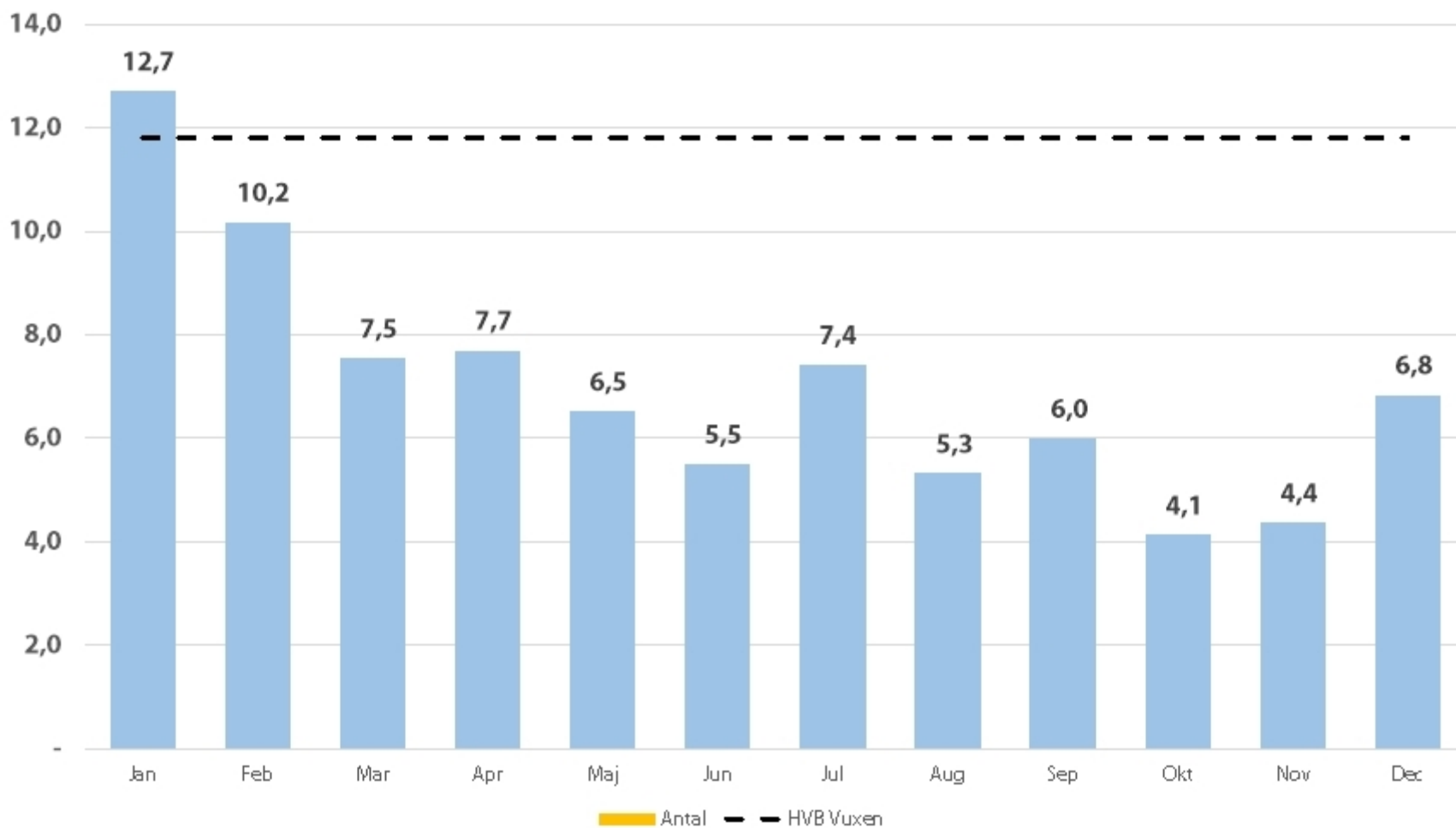
# Jämförande diagram

Skyddat boende, VIR



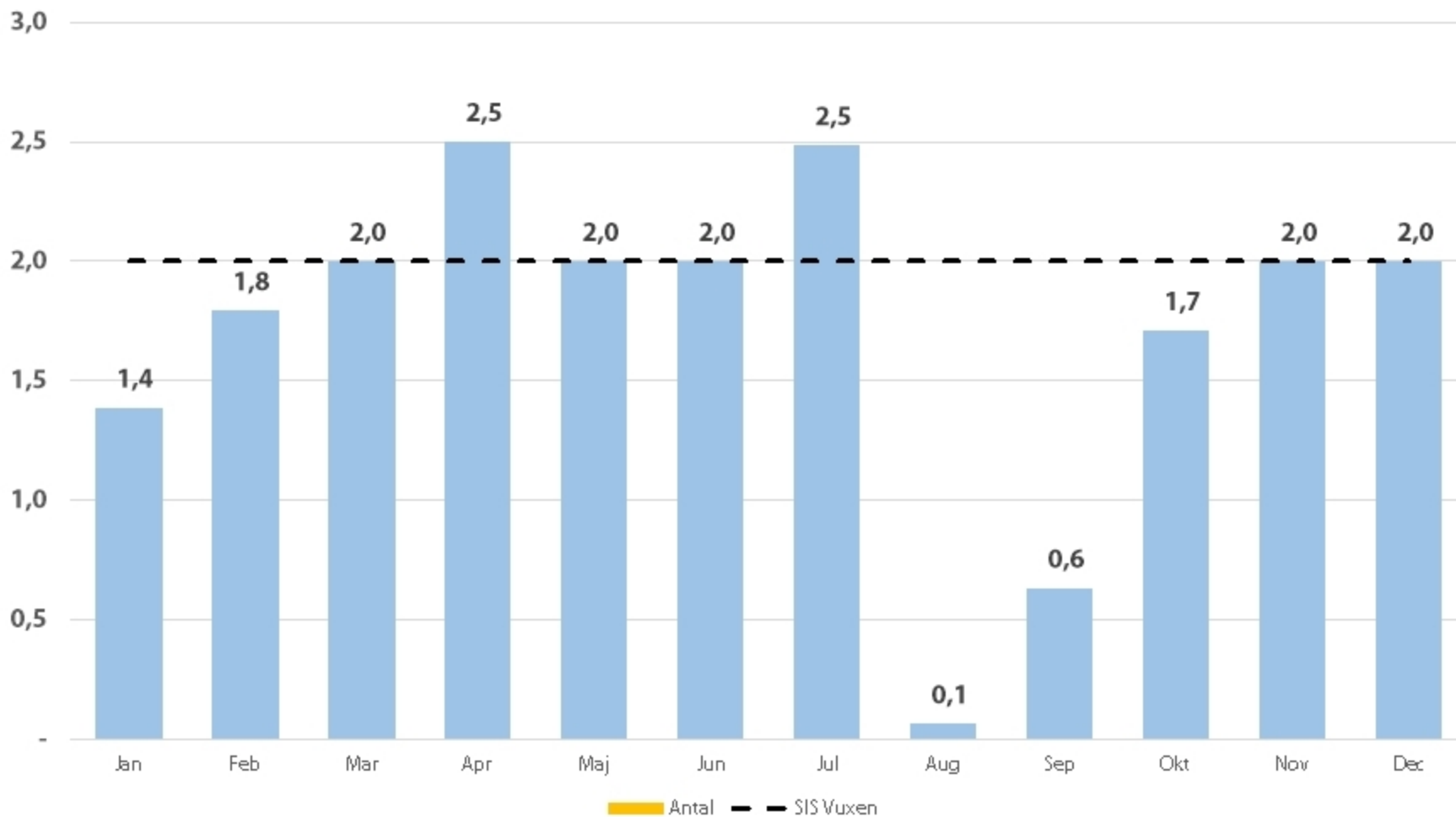
# Jämförande diagram

HVB Vuxen



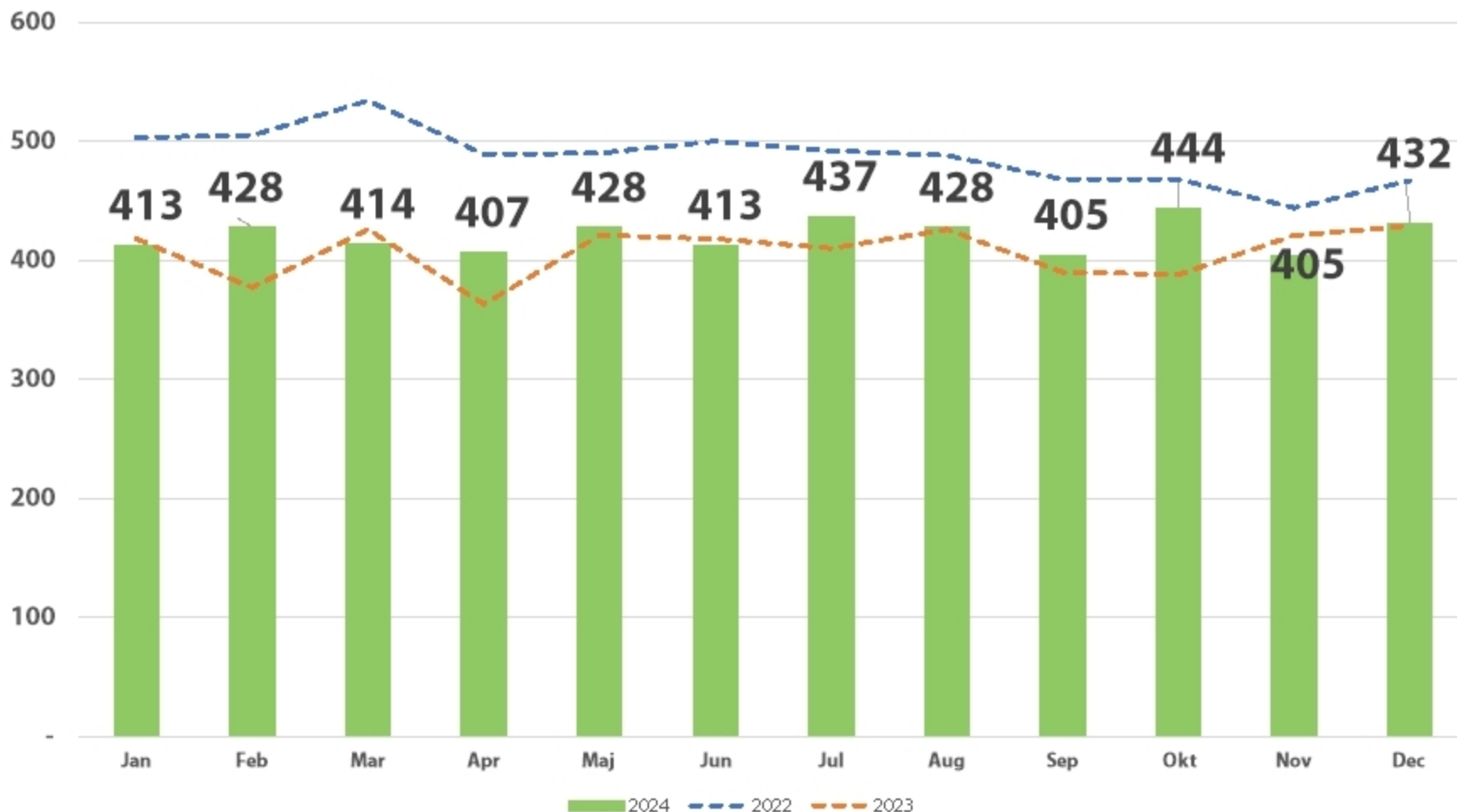
# Jämförande diagram

SIS Vuxen



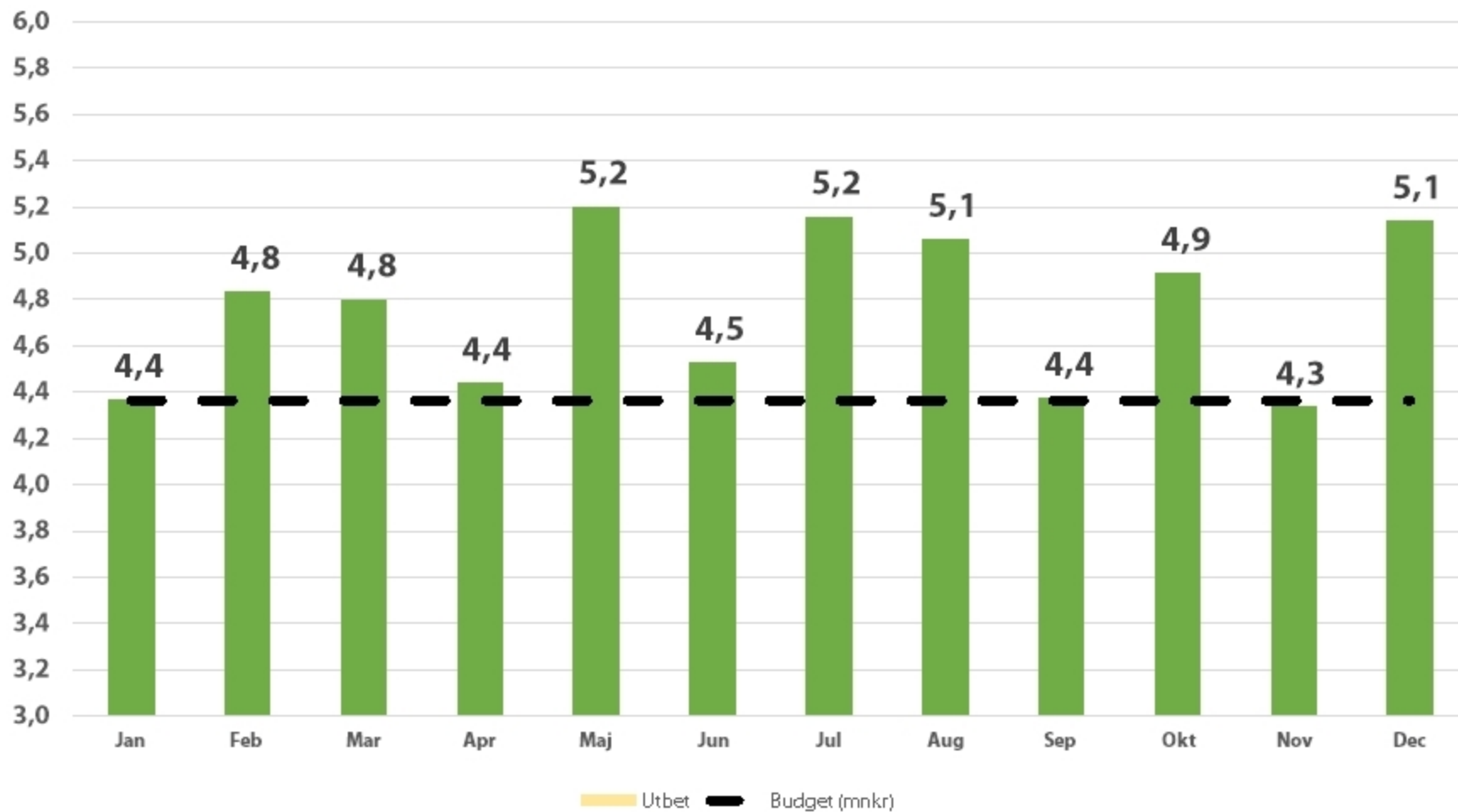
# Ekonomiskt bistånd

Ekonomiskt bistånd (hushåll)



# Ekonomiskt bistånd

Ekonomiskt bistånd (mnkr)



# Ekonomiskt bistånd

Antal ansökningar 2022-2024

